



SACK & KIESELBACH

Maschinenfabrik GmbH since 1891



Kleinste Aufstellfläche, höchste Präzision

Die beste hydraulische 250to Prägepresse
im Preis/Leistungsverhältnis MPP-250S



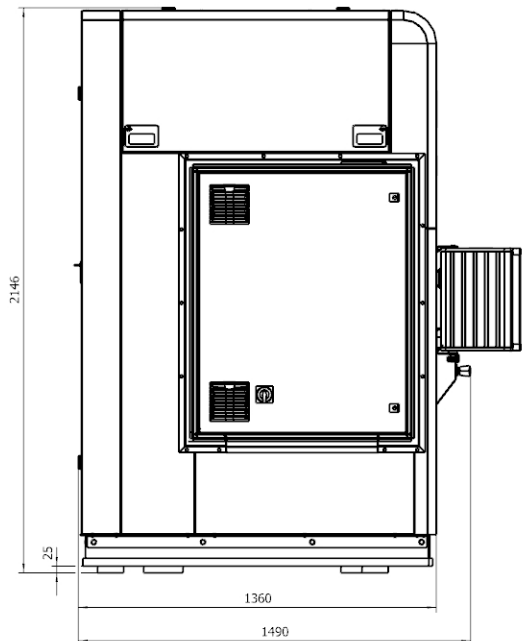
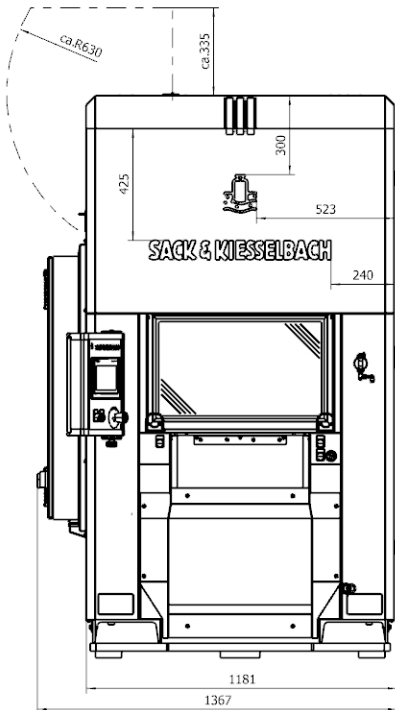
Präzise manuelle Produktion auf kleinster Stellfläche

Die MPP-250S bietet bei minimaler Aufstellfläche und Bauhöhe einen vollwertigen und ergonomisch gestalteten Arbeitsplatz.

Kürzester Abstand zur Arbeitsfläche und ein geschlossener Werkzeugbereich sorgen für ein entspanntes und sicheres Arbeiten an der Anlage.

Auch die MPP-250S ist mit dem bewährten Sack & Kieselbach Präzisions-Medaillenwerkzeug ausgestattet.

Freies Pressen, sowie die Aufnahme von kundenabhängigen Werkzeugsätzen ist selbstverständlich möglich.



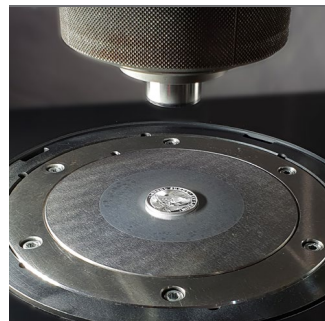
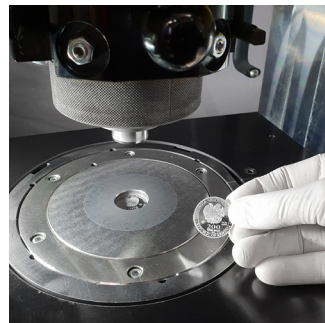
Plug & Play in bekannter Sack & Kiesselbach Qualität

Nach Vorabnahme im Werk ist die Installation ein Leichtes - auch ohne Sack & Kiesselbach Spezialist.

Klar, sauber, übersichtlich: Der gut zugängliche Werkzeugraum ermöglicht kürzeste Installations- und Rüstzeiten.

Die Pressensteuerung beruht auf dem bewährten Siemens SPS-Standard mit Werkzeug-Datenspeicher. Die einfache, intuitive Bedienoberfläche ist über einen hochauflösenden 7" Touchscreen zugänglich.

Ein energiesparender Servoantrieb (SSpA) reduziert die Kosten im Betrieb.





MPP-250S – alles was man zum Pressen braucht

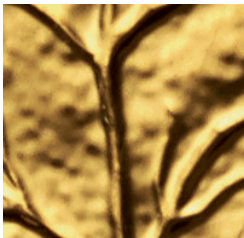


Kompakt, kraftvoll und damit ideal für Kleinserien mit höchstem Standard.

Ob Münzen, Medaillen und Barren, Orden oder Schmuck, Brillen und Uhren – die MPP-250S bietet Ihnen in moderner,

geschlossener Maschinenumhausung für verschiedenste Produkte die gewohnte Sack & Kiesselbach Qualität.

Mit der besten, hydraulischen 250to Prägepresse im Preis-/Leistungsverhältnis genießen Sie genau die Flexibilität, die Sie für kleine und kleinste Serien brauchen.





Beste Prägequalität in kompaktester Bauweise

Datenblatt – MPP-250S

Technische Daten:

Presskraft	2.500 kN
Münz- oder Medaillengrößen	≤ ø 50* mm
max. Stößelhub	105 mm
Teile Stückzahl (Handbetrieb)	≤ 7 /min
Auswerferkraft	50 kN
Auswerferhub	20 mm

Maschinenabmaße:

Werkzeugeinbaufläche (B x T)	390 x 280 mm
Werkzeugeinbauhöhe	540 mm
Aufstellfläche (B x T x H)	1,3 x 1,5 x 2,1 m
Gewicht (ohne Öl)	4150 kg

Geschwindigkeiten:

Schließen	100 mm/s
Pressen	2,4 mm/s
Öffnen	80 mm/s

Versorgung:

Max. Leistungsaufnahme	15 kW
Druckluftanschluss	min. 6 bar
Ölmenge	120 l

Sonstiges:

Mehrfachpressen mit einstellbarer Presskraft
Druckhaltezeit
Werkzeug reinigen
LCD-Touch-Bedienterminal
Optoelektronische Zweihandschaltung
Servoantrieb
USB-Schnittstelle zum Datenaustausch
Kompakteste Bauweise bei minimaler Aufstellfläche
Extrem niedrige Bauhöhe

Optionen:

Präzisions-Medaillenwerkzeug
Maschinenumhausung / Design S&K

*in Silber und Gold, abhängig von der Materialstärke



SACK & KIESELBACH

Maschinenfabrik GmbH
since 1891

Langster Str. 9 • D-40668 Meerbusch
T: +49 2150 7562 0 • F: +49 2150 7562 100
www.sack-kiesselbach.de • info@sack-kiesselbach.de